



## Monitor Industrial - Portwell

8" · 1024×768 · IP65 · Alumínio · HDMI · DVI · VGA · DC 12V

### VIEW-SL08

8" · 1024×768 · IP65 · Alumínio

HDMI · DVI · VGA · Múltiplas entradas

Painel · Parede · VESA · Flexível

DC 12V · Automação · IHM · SCADA

- 8" com IP65 em alumínio — resistência a poeira e jatos de água em ambientes industriais
- Resolução 1024×768 — imagem nítida para interfaces, gráficos e dados críticos
- HDMI + DVI + VGA — ampla compatibilidade sem necessidade de conversores
- Montagem em painel, parede ou VESA — flexibilidade de instalação
- Alimentação DC 12V — eficiência energética e fácil instalação

## Visão Geral

O VIEW-SL08 é um monitor industrial de 8 polegadas com tela em alumínio e proteção IP65. Resolução 1024×768 para visualização nítida de interfaces e dados críticos. Entradas HDMI, DVI e VGA para compatibilidade com diversas fontes de sinal. Montagem flexível em painel, parede ou suporte VESA. Alimentação DC 12V. Ideal para IHM, SCADA, automação e ambientes com poeira ou umidade.

## Especificações Técnicas

<b>Identificação</b>	
<b>Modelo</b>	VIEW-SL08
<b>Tipo</b>	Monitor Industrial
<b>Display</b>	
<b>Tamanho</b>	8 polegadas
<b>Resolução</b>	1024 × 768
<b>Construção</b>	Alumínio
<b>Grau de proteção</b>	IP65
<b>Entradas de Vídeo</b>	
<b>HDMI</b>	Sim
<b>DVI</b>	Sim
<b>VGA</b>	Sim
<b>Montagem</b>	
<b>Opções</b>	Painel · Parede · Suporte VESA
<b>Alimentação</b>	
<b>Tensão</b>	DC 12V

## Benefícios do Produto

---

- **IP65:** resistência contra poeira e jatos d'água para operação contínua em ambientes industriais rigorosos.
- **Construção em alumínio:** robustez estrutural, dissipação térmica eficiente e menor peso para manuseio e instalação.
- **Resolução 1024x768:** alta definição para visualização precisa de interfaces, gráficos e dados críticos.
- **HDMI + DVI + VGA:** ampla compatibilidade com equipamentos, eliminando necessidade de conversores.
- **Montagem flexível painel/parede/VESA:** adaptação a múltiplos layouts industriais com otimização de espaço.

## Aplicações e Uso

---

- **Monitoramento de máquinas:** visualização em tempo real de parâmetros operacionais para controle e prevenção de falhas.
- **IHM — Interface homem-máquina:** exibição clara de sistemas SCADA e softwares de automação para operadores técnicos.
- **Centros de controle:** integração em painéis para gestão centralizada de processos produtivos.
- **Ambientes contaminados:** poeira ou umidade onde monitores comuns não suportam as condições de operação.
- **Estação de trabalho compacta:** espaços reduzidos com necessidade de visualização precisa sem sacrificar robustez.

---

### VIEW-SL08 · Monitor Industrial 8" · IP65 · Alumínio · HDMI/DVI/VGA · DC 12V · Portwell

Tecnologias que nunca param, para o seu negócio. Na Portwell, automação, computação e comunicação são o nosso core.

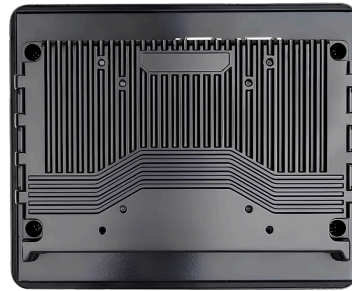
Estamos comprometidos em levar automação inteligente para empresas que buscam eficiência, escalabilidade e competitividade.

Como distribuidores credenciados das maiores multinacionais do segmento, garantimos soluções robustas, suporte especializado e inovação constante.

## Visões do Produto



Vista Conectores



Vista Traseira