

Redutor Planetário de Precisão - Carcaça 90

Alta Eficiência · Alta Durabilidade · Transmissão Precisa

Redutor Planetário — Carcaça 90 — 1:5

Carcaça 90 mm · Redução 1:5

Torque nominal: 115 Nm

Eixo entrada 19 mm · Eixo saída 25 mm

Eficiência 97% · 3.000 rpm

- Eficiência de 97% — redução de perdas por atrito e menor geração de calor
- Torque nominal 115 Nm — transmissão consistente para cargas médias a altas
- Forças radial 900 N e axial 1.200 N — resistência mecânica em operações exigentes
- Vida útil estimada em 20.000 horas — menor custo de manutenção e substituição
- Eixo entrada 19 mm / saída 25 mm — compatibilidade com diversas configurações

Visão Geral

O redutor planetário Redutor Planetário — Carcaça 90 — 1:5 é uma solução robusta e de alta precisão destinada a aplicações industriais que exigem controle eficiente de torque e velocidade. Com corpo de 75 mm e razão de redução 1:5 em estágio único, oferece eficiência superior a 97% e folga angular inferior a 5 arcmin (precisão P2), assegurando excelente precisão no posicionamento. Torque nominal de 105 Nm, velocidade nominal de 3.000 rpm, carga radial de até 4.900 N e axial de 7.500 N. Temperatura operacional de 15°C a 40°C.

Especificações Técnicas

Identificação	
Tipo	Redutor Planetário de Precisão
Carcaça (Frame)	90 mm
Razão de redução	1:5
Especificações Mecânicas	
Torque nominal de saída	115 Nm
Velocidade nominal entrada	3.000 rpm
Eficiência	97%
Diâmetro eixo de entrada	19 mm
Diâmetro eixo de saída	25 mm
Vida útil estimada	20.000 horas
Estágio de redução	—
Folga angular	—
Cargas Admissíveis	
Carga radial máxima	900 N
Carga axial máxima	1.200 N
Especificações Ambientais	
Temperatura de operação	-15°C ~ 40°C
Lubrificação	—
Grau de proteção	—
Montagem	—

Benefícios do Produto

- **Redução precisa 1:5:** proporciona controle exato da velocidade de saída, facilitando a adaptação do equipamento a diferentes requisitos operacionais.
- **Alta eficiência de 97%:** reduz perdas por atrito, promovendo economia de energia e menor geração de calor durante o funcionamento contínuo.
- **Torque nominal de 115 Nm:** garante transmissão de força consistente para cargas médias a altas, assegurando desempenho estável.
- **Suporte a forças radiais e axiais elevadas:** estrutura projetada para resistir a 900 N de força radial e 1.200 N de força axial, aumentando a durabilidade em aplicações exigentes.
- **Vida útil prolongada de 20.000 horas:** reduz custos de manutenção e substituição, assegurando operação confiável a longo prazo.

Aplicações e Uso

- **Automação industrial:** ideal para sistemas que necessitam de controle preciso de velocidade e torque em linhas de produção e montagem.
- **Equipamentos de manuseio de materiais:** utilizado para acionar transportadores, elevadores e sistemas de movimentação com alta demanda de força.
- **Máquinas-ferramenta:** adequado para acionamento de componentes que requerem precisão no movimento e resistência mecânica.
- **Sistemas robóticos:** possibilita movimentação controlada e eficiente em braços e dispositivos robóticos industriais.
- **Equipamentos agrícolas e de construção:** aplicado em máquinas que operam sob condições severas, garantindo confiabilidade e resistência.

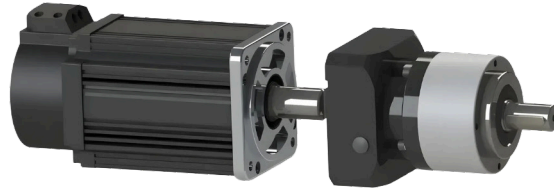
Redutor Planetário Carcaça 90 - Torque 115 Nm, Redução 1:5, Alta Eficiência para Automação Industrial

Tecnologias que nunca param, para o seu negócio. Na Portwell, automação, computação e comunicação são o nosso core.

Estamos comprometidos em levar automação inteligente para empresas que buscam eficiência, escalabilidade e competitividade.

Como distribuidores credenciados das maiores multinacionais do segmento, garantimos soluções robustas, suporte especializado e inovação constante.

Visão do Produto



Vista Lateral